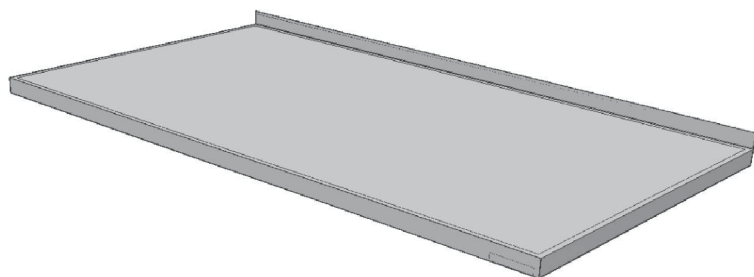


PRACOVNÍ DESKA ZÁKLADNÍ

Pracovní desku tvoří nerez plech tl. 1,2mm podlepený dřevotřískou, která je chráněna zdravotně nezávadným nátěrem. Provedení bez lemů, zadní nebo boční lemy výšky 40mm. Tl. prac. desky 40mm. Maximální délka pracovní desky 2850mm.

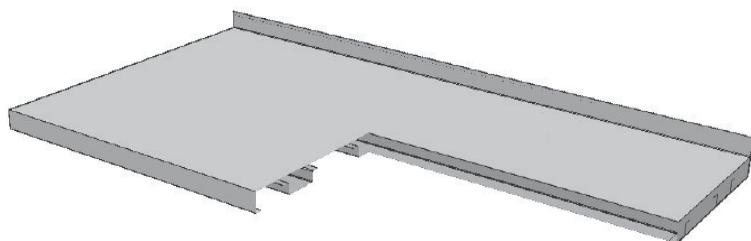


| Výška 850mm Délka (mm) | Šířka (mm) | | |
|---------------------------|-------------------------------------|-----|-----|
| | 600 | 700 | 800 |
| 900 | Aktuální prodejní ceny na vyžádání. | | |
| 1000 | | | |
| 1100 | | | |
| 1200 | | | |
| 1300 | | | |
| 1400 | | | |
| 1500 | | | |
| 1600 | | | |
| 1700 | | | |
| 1800 | | | |
| 1900 | | | |
| 2000 | | | |

Jedná se o standardizované rozměry.
V případě potřeby dokážeme reagovat na požadované zadání.

PRACOVNÍ DESKA CELONEREZOVÁ

Pracovní desku tvoří nerez plech tl. 1,2mm s podélnými výztuhami. Provedení bez lemů, zadní nebo boční lemy výšky 40mm. Tl. prac. desky 40mm. Maximální délka pracovní desky 2850mm.

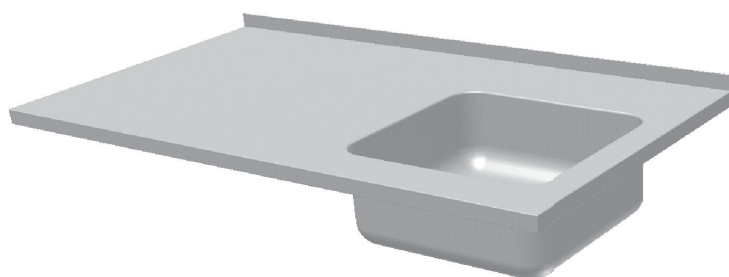


| Výška 850mm Délka (mm) | Šířka (mm) | | |
|---------------------------|-------------------------------------|-----|-----|
| | 600 | 700 | 800 |
| 900 | Aktuální prodejní ceny na vyžádání. | | |
| 1000 | | | |
| 1100 | | | |
| 1200 | | | |
| 1300 | | | |
| 1400 | | | |
| 1500 | | | |
| 1600 | | | |
| 1700 | | | |
| 1800 | | | |
| 1900 | | | |
| 2000 | | | |

Jedná se o standardizované rozměry.
V případě potřeby dokážeme reagovat na požadované zadání.

PRACOVNÍ DESKA S DŘEZEM

Pracovní desku tvoří nerez plech tl.1,2mm podlepený dřevotřískou, která je chráněna zdravotně nezávadným nátěrem. Provedení bez lemů, zadní nebo boční lemy výšky 40mm. Tl. pracovní desky 40mm. Maximální délka pracovní desky 2850mm. Umístění dřezu dle požadavků zákazníka.



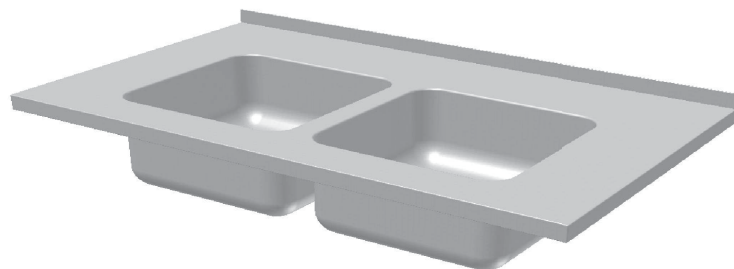
| Výška 850mm Délka (mm) | Šířka (mm) | | |
|---------------------------|-------------------------------------|-----|-----|
| | 600 | 700 | 800 |
| 900 | Aktuální prodejní ceny na vyžádání. | | |
| 1000 | | | |
| 1100 | | | |
| 1200 | | | |
| 1300 | | | |
| 1400 | | | |
| 1500 | | | |
| 1600 | | | |
| 1700 | | | |
| 1800 | | | |
| 1900 | | | |
| 2000 | | | |

Jedná se o standardizované rozměry.

V případě potřeby dokážeme reagovat na požadované zadání.

PRACOVNÍ DESKA S DŘEZEM

Pracovní desku tvoří nerez plech tl.1,2mm podlepený dřevotřískou, která je chráněna zdravotně nezávadným nátěrem. Provedení bez lemů, zadní nebo boční lemy výšky 40mm. Tl. pracovní desky 40mm. Maximální délka pracovní desky 2850mm. Umístění dřezů dle požadavků zákazníka.



| Výška 850mm Délka (mm) | Šířka (mm) | | |
|---------------------------|-------------------------------------|-----|-----|
| | 600 | 700 | 800 |
| 900 | Aktuální prodejní ceny na vyžádání. | | |
| 1000 | | | |
| 1100 | | | |
| 1200 | | | |
| 1300 | | | |
| 1400 | | | |
| 1500 | | | |
| 1600 | | | |
| 1700 | | | |
| 1800 | | | |
| 1900 | | | |
| 2000 | | | |

Jedná se o standardizované rozměry.

V případě potřeby dokážeme reagovat na požadované zadání.